

TIETOTURVA

Vastaanottaessasi korkeakoulun käyttäjätunnuksen olet sitoutunut noudattamaan **IT-palvelujen käyttöä**ntöjä: <https://ict oulu.fi/16762/>



Tutustu myös näihin:

- **Opiskelijan tietoturvaopas:** <https://ict oulu.fi/17691/>
- **Mobiiliturvaohje:** <https://ict oulu.fi/17730/>

ITSEPALVELUT

Suomi.fi-tunnistuspalvelun kautta:

- Voit asettaa uuden salasanan unohtuneen tilalle tai avata lukkiutuneen tunnuksesi <https://account oulu.fi/passwd>
- Voit tarkastella tunnuksesi käyttöoikeuksia <https://account oulu.fi/accountinfo> ja laittaa korjauspyynnön Campus ICT -tukipalveluun.

CAMPUS ICT -TUKIPALVELUT

Voit kääntä **CAMPUS ICT:n** puoleen yliopiston ja Oamkin IT-palveluihin liittyvissä asioissa.



Ota yhteyttä sähköpostilla:

- ict@oulu.fi



Kiireellisissä asioissa voit soittaa:

- 0294 483 124

Käy Campus ICT -palvelupisteessä, huone KE1020 Kompassissa:

- Sijainti: Opintokatu, Linnanmaan kampus, 1. krs.
- **Katso aukioloajat ja mahdolliset poikkeukset sivulta** <https://ict oulu.fi/>
- Käytä MazeMap-mobiilisovellusta, syötä siihen "ke1020", niin se opastaa sinut perille!



MUITA LINKKEJÄ

Muiden palveluyksiköiden järjestelmiä, joiden neuvonnasta Campus ICT -tukipalvelut eivät vastaa:

- Moodle-oppimisympäristö: <https://ict oulu.fi/753/>
- Peppi: OY | <https://www oulu.fi/fi/peppi> ja Oamk | <https://oamk.fi/peppi>
- Panopto-medianhallinta: <https://ict oulu.fi/21207/>
- Google Workspace for Education: <https://ict oulu.fi/21305/>
- Tuudo-mobiilisovellus: <https://www oulu.fi/fi/opiskelijalle/opiskelun-tuki-ja-yhteystiedot-opiskelijalle/it-palvelut-opiskelijalle/tuudo-mobiilisovellus>
- Zoom-verkkokokous: <https://ict oulu.fi/13953/>
- Oula-Finna: OY | <https://oula.finna.fi/> ja Oamk | <https://oula.finna.fi/oamk/>

④

ICT-PALVELUT



Pikaohje yliopiston ja Oamkin opiskelijalle / Syksy 2026

Versio 03.07.2026

ICT-PALVELUIDEN OHJESIVUT JA JÄRJESTELMÄLINKIT

Ohjeet on keskitetty sivustolle <https://ict oulu.fi>, missä on ohjeita yliopiston (OY) ja Oamkin (Oamk) opiskelijoille ja henkilökunnalle.

- OY | Lisäksi yliopiston opiskelijoiden palveluista on koostesivu: <https://www oulu.fi/fi/node/841/>



KORKEAKOULUJEN KÄYTTÄJÄTUNNUS

Käyttäjätunnus on avaimesi korkeakoulusi palveluihin. Olethan uutena opiskelijana jo aktivoinut tunnuksesi eli asettanut sille salasanan?

Aseta salasanasasi ja vaihda se tarvittaessa palvelussa: <https://account oulu.fi/passwd>

Ohjeet: <https://ict oulu.fi/16483/>

- Monivaiheinen tunnistautuminen (MFA) on käytössä: **"Lisätietoja tarvitaan"** -ilmoitus pyytää sinua asettamaan tiedot puhelinvarmennusta varten, lue ohje!
- Salasanasasi on oltava sellainen, että kaikki yliopiston järjestelmät hyväksyvät sen. **Vältä monta ongelmaa, kun luet ohjeen Hyvän salasanan vaatimukset!**
- Vaikka käyttäjätunnus kirjoitetaan lyhyenä tai pitkänä, salasana on aina sama.
- Käyttöoikeutesi päättyy, kun opinto-oikeutesi ei enää ole voimassa.



MICROSOFT 365 EDUCATION (M365/O365)

Korkeakoulun käyttäjätunnukseen sisältyy M365-palvelu. Käytössäsi ovat OneDrive-tallennustila ja Microsoft 365 Education -sovelluksen työkalut pilvessä ja omilla laitteilla.

M365-palvelun kirjautumisosoite: <https://o365 oulu.fi>

- Kirjautumistunnuksesi on muodossa: OY | tunnus@student oulu.fi ja Oamk | tunnus@students.oamk.fi
- Kirjautuminen ei onnistu, jos salasanasasi on skandinaavisia tai erikoismerkkejä!

Ohjeet: <https://ict oulu.fi/21404/>

- Sähköpostiosoitteesi on OY | etunimi.sukunimi@student oulu.fi ja Oamk | tunnus@students.oamk.fi.
- Sivulla on linkkejä M365-sovelluksien ohjeisiin.
- Saat Microsoft 365 -sovellukset omille laitteillesi maksutta!
- Katso myös ohjeet turvapostin <https://ict oulu.fi/16813/> ja suurten tiedostojen lähettämiseen <https://ict oulu.fi/17059/>.



①

LÄPPÄRIT, KIINTEÄT TYÖASEMAT JA OHJELMAT

- Kirjautu näille laitteille tunnuksellasi, valitse toimialueeksi ”*Student*”.

IT-laitelainaamot: <https://ict.oulu.fi/16882/>
Voit IT-laitelainaamosta lainata esim. läppäriin.



OY | Työasemat ja niiden ohjelmat:

<https://ict.oulu.fi/16928/>



Oamk | Työasemat ja niiden ohjelmat:

<https://ict.oulu.fi/21895/>



- Tietokonealuokkien ja itseopiskelutilojen kiinteät työasemat ovat käytössäsi tilojen aukioloaikojen mukaisesti.

OMALLA TIETOKONEELLA TYÖSKENTELY

Voit käyttää omia laitteitasi opiskeluun kotona ja kampuksella. Hyödynnä kampuksen langattomia yhteyksiä. Käytettävissäsi on suojattu langaton **Owlan**-verkko ja lisäksi vierailijaverkko **Eduroam**, joihin kirjautut M365-tunnuksellasi.

OY | Owlan ja Eduroam:

<https://ict.oulu.fi/16970/>



Oamk | Owlan ja Eduroam:

<https://ict.oulu.fi/4747/>



AVD-etätyöpöydät: <https://ict.oulu.fi/17214/>

Monet yliopiston ja Oamkin lisensoimat ohjelmistot ovat käytettävissäsi omalla tietokoneellasi etätyöpöytien kautta.



OY | Muut etätyöpöydät ja VPN:

<https://ict.oulu.fi/16942/>

Nämä yliopistolaisten etätyöpöydät tarvitsevat myös VPN-yhteyden, katso asennusohje!



OY | Ohjelmat omalle koneelle:

<https://ict.oulu.fi/21545/>

Oamk | Ohjelmistoja Oamkin opiskelijan käyttöön:

<https://ict.oulu.fi/18023/>

TALLENNUSTILAT

Opiskelijan käyttäjätunnuksen myötä saat käyttöösi henkilökohtaiset ja yhteiset tallennustilat. Esimerkkinä näistä OneDrive for Business -pilvitalennustila (100 GB) ja yliopiston levyjärjestelmän kotihakemisto eli K-levy (10 GB).

Henkilökohtaiset tallennustilat:

<https://ict.oulu.fi/21249/>



Yhteiset tallennustilat:

<https://ict.oulu.fi/21283/>



TURVATULOSTAMINEN

Tulostaminen on maksullista ja onnistuu tulostussaldosi puitteissa. Osta saldoa etukäteen verkkokaupasta. Kampuksen työasemilta voit tulostaa suoraan tulostusjonoon. Lisäksi voit M365-sähköpostistasi tulostaa mobiilisti mistä ja miltä laitteelta tahansa lähettämällä tiedoston osoitteeseen mprints@oulu.fi.

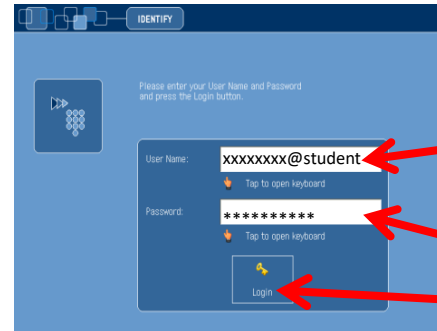
Kirjautumistunnuksesi tulostuslaitteille ja tulostussaldon verkkokauppaan on **tunnus@student**

- **Kirjautuminen ei onnistu, jos salasanasasi on skandinaavisia kirjaimia tai erikoismerkkejä!**
- Kirjautut tulostuslaitteelle aina, kun noudat tulosteesi, skannaat tai kopioit.
- Rekisteröi RFID-tunniste (esim. opiskelijakortti tai tarra) palveluun; jatkossa voit kirjautua laitteelle näyttämällä tunnistetta laitteen lukijalle. Jos rekisteröit uuden tunnisteen, edellinen rekisteröinti ei jää voimaan.
- Voit aina kirjautua myös näppäilemällä tunnuksesi ja salasanan laitteen kosketusnäytöltä, esimerkiksi silloin, jos RFID-tunniste ei ole mukana.

Näin rekisteröit uuden RFID-tunnisteesi tulostusjärjestelmään:

1. Käytä muovista opiskelijakorttiasi tai muuta RFID-tunnisteella varustettua korttia tai tarraa Canon-laitteen kortinlukijassa ja seuraa sitten laitteen näyttöpaneelia.

- Kortinlukija on merkitty vaaleansinisellä tarralla.



2. Kirjoita yliopiston tai Oamkin käyttäjätunnuksesi muodossa **tunnus@student**.

3. Kirjoita salasanasasi.

4. Paina **Login**.

HUOM. Kirjautu aina lopuksi ulos laitteelta painamalla **Logout**.

Tulostamisen ohjeet: <https://ict.oulu.fi/5713/>

- Kirjautumistunnuksesi on muotoa **tunnus@student**.
- Voit tulostaa jonossa olevan työsi paperille kirjautumalla mille tahansa yliopiston ja Oamkin tulostimelle, joka on Canon-palvelun piirissä.
- Tulostuskintiötä voit ostaa verkkokaupasta <https://prints.oulu.fi>.
- **Kaikissa tulostusasioissa sinua opastaa kampuksen tulostusneuvoja. Tavoitat hänet sähköpostilla: canon@oulu.fi**

